



cress

chambre régionale
économie sociale
et solidaire
Nord-Pas de Calais

L'Économie Sociale et Solidaire dans le Pays Sambre Avesnois

Feuillet

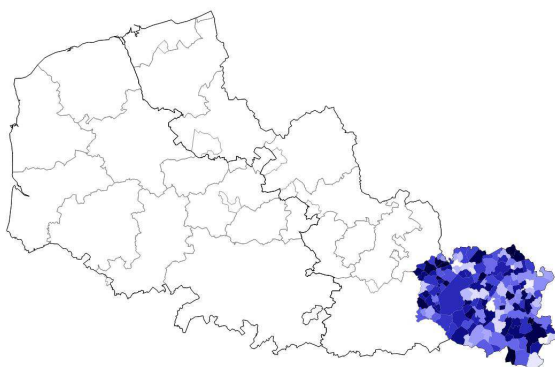
Juillet 2013

Avec le concours financier de:



La structure des établissements et des emplois de l'économie sociale et solidaire

Cartographie



Le Pays Sambre Avesnois regroupe 141 communes situées dans le département du Nord

Le Pays rassemble
Population : 234 257 hab en 2009
Densité de la population : 166,4 hab/km²
Taux de chômage : 15,7% en 2010 (Zone d'emploi de Maubeuge)

Les chiffres clés

L'ESS dans le Pays Sambre Avesnois en 2010

	Nombre	Part dans l'économie	Part dans l'économie privée
Etablissements employeurs	542	9,9 %	11,5 %
Postes de travail au 31/12	6 118	10,7 %	15,9 %
Masse salariale brute (en euros)	128,4 M	9,0 %	12,9%

Source : Observatoire régional de l'ESS – CRESS Nord-Pas de Calais d'après INSEE CLAP/DADS 2010

A noter

L'ESS est moins implantée dans le Pays Sambre Avesnois qu'en région Nord-Pas de Calais en termes de postes de travail, masse salariale mais de façon similaire en matière d'établissements employeurs :

- 🔗 **9,9% des établissements employeurs** du territoire appartiennent au champ de l'ESS. Ce taux est proche de celui de la région Nord-Pas de Calais (9,7%)
- 🔗 **10,7% des postes de travail** du territoire appartiennent au champ de l'ESS. En région Nord-Pas de Calais, cette part atteint 11,4%.
- 🔗 **9,0% de la masse salariale** du territoire provient de l'ESS. En région Nord-Pas de Calais, cette part atteint 9,5%.

Les 4 plus grands établissements (entre 250 à 499 salariés) :

- 🔗 Aide domicile aux retraités région Fourmies, Action sociale sans hébergement pour personnes âgées et pour personnes handicapées _ Association _ Fourmies
- 🔗 ASS Aide mères de famille et personnes âgées, Action sociale sans hébergement pour personnes âgées et pour personnes handicapées _ Association _ Maubeuge
- 🔗 ASS parents enfants inadaptés, Action sociale sans hébergement pour personnes âgées et pour personnes handicapées _ Association _ Maubeuge
- 🔗 Maison des enfants, Action sociale sans hébergement pour personnes âgées et pour personnes handicapées _ Association _ Feron

Les 4 formes d'entreprises

Les établissements et les postes de travail de l'ESS par famille en 2010 dans le Pays Sambre Avesnois

	Etablissements employeurs		Postes de travail	
	Nombre	Part	Nombre	Part
Total Economie	34 187	100,0	57 205	100,0
Total ESS	542	9,9	6 118	10,7
Associations	448	82,7	5 569	91,0
Coopératives	71	13,1	457	7,5
Mutuelles	23	4,2	92	1,5
Fondations	0	0	0	0

Source : Observatoire régional de l'ESS – CRESS Nord-Pas de Calais d'après INSEE CLAP/DADS 2010

A noter

Sans surprise, l'ESS du territoire est marquée par **une prépondérance du tissu associatif** :

- ↻ Les associations regroupent **82,7% des établissements** employeurs de l'ESS et **91,0% des emplois** de l'ESS.

La part des postes associatifs dans l'ESS est plus importante dans le Pays Sambre Avesnois qu'au niveau régional :

- ↻ Dans le Pays Sambre Avesnois, 91,0 % des postes de l'ESS sont associatifs. Cette part est de 86,3% en région Nord-Pas de Calais.

Le poids du secteur coopératif est plus important en matière d'établissements dans le territoire et qu'en région Nord-Pas de Calais :

- ↻ 13,1% des établissements employeurs de l'ESS sont des coopératives dans le Pays Sambre Avesnois. En région Nord-Pas de Calais, cette part est de 11,8%.

Le poids du secteur coopératif est plus faible en matière d'emplois dans le territoire qu'en région Nord-Pas de Calais

- ↻ 7,5% des postes de travail de l'ESS sont des coopératifs dans le Pays Sambre Avesnois. En région Nord-Pas de Calais, cette part est de 8,3%.

Les secteurs d'activité des établissements

Répartition des établissements employeurs de l'ESS dans le Pays Sambre Avesnois selon le secteur d'activité économique au 31 décembre 2010

	<i>Pays du Sambre Avesnois</i>	<i>Région Nord- Pas de Calais</i>
	<i>Part</i>	<i>Part</i>
Agriculture, industrie, construction	0,4	1,2
Activités financières et d'assurances	11,8	10,3
Enseignement	10,5	11,0
Santé humaine	2,4	2,6
Action sociale	19,0	19,1
Arts, spectacles, sport et loisirs	24,9	25,3
Services divers	11,4	-
Non-classé	19,6	20,1
Total	100,0	100,0

Source : Observatoire régional de l'ESS – CRESS Nord-Pas de Calais d'après INSEE CLAP/DADS 2010

A noter

Les secteurs des « **arts, spectacles, sport et loisirs** », de l'« **action sociale** » et des « **activités financières et d'assurances** » regroupent **55,7% des établissements** de l'ESS du Pays Sambre Avesnois. Ce taux est légèrement supérieur à celui de la région Nord-Pas de Calais (54,7%).

La répartition globale des établissements de l'ESS par secteurs d'activité dans le Pays Sambre Avesnois est très proche de celle de la région Nord-Pas de Calais.

Les secteurs d'activité des emplois

Répartition des postes de travail de l'ESS dans le Pays Sambre Avesnois selon le secteur d'activité économique au 31 décembre 2010

	<i>Pays du Sambre Avesnois</i>	<i>Région Nord- Pas de Calais</i>
	<i>Part</i>	<i>Part</i>
Agriculture, industrie, construction	s	2,2
Activités financières et d'assurances	6,8	7,1
Enseignement	17,6	18,9
Santé humaine	s	8,4
Action sociale	58,5	45,4
Arts, spectacles, sport et loisirs	3,9	-
Services divers	4,6	-
Non-classé	7,1	-
Total	100,0	100,0

Source : Observatoire régional de l'ESS – CRESS Nord-Pas de Calais d'après INSEE CLAP/DADS 2010

*s = secret statistique

A noter

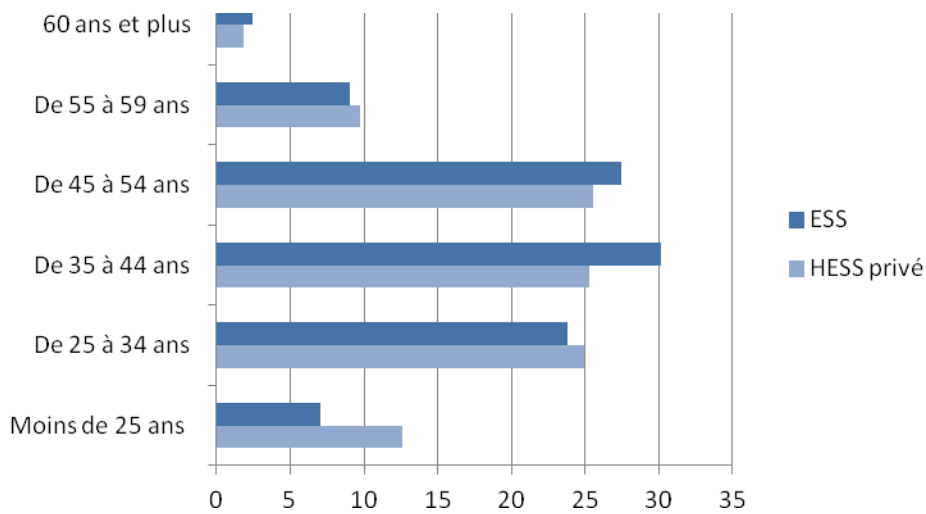
Les secteurs de l'« **action sociale** » et de l'« **enseignement** » regroupent la grande **majorité des postes de travail** de l'ESS du Pays du Sambre Avesnois soit 76,1%. Ce taux est bien supérieur à celui de la région Nord-Pas de Calais (64,3%).

La répartition des postes de travail diffère entre le Pays Sambre Avesnois et la région Nord-Pas de Calais :

La part des emplois de l'ESS dans le secteur de l'« **action sociale** » en Pays Sambre Avesnois dépasse de plus de 10 points celle de la région Nord-Pas de Calais (respectivement 58,5% et 45,4%).

La pyramide des âges

Répartition postes de travail selon l'âge dans le Pays Sambre Avesnois au 31 décembre 2010 (en %)



Source : Observatoire régional de l'ESS – CRESS Nord-Pas de Calais d'après INSEE CLAP/DADS 2010

A noter

- 🔄 **Un secteur peu attractif pour les jeunes** : la part des « moins de 25 ans » est de 7,1% dans l'ESS contre 12,6% hors économie sociale privé.
- 🔄 En revanche, **la part des salariés de « 35 à 44 ans » et de « 45 à 54 ans » est plus élevée dans l'ESS** (respectivement 30,2% et 27,5%) que dans le privé hors économie sociale du territoire (respectivement 25,3% et 25,6%).

Les catégories socioprofessionnelles

Répartition des postes de travail selon la CSP dans le Pays Sambre Avesnois au 31 décembre 2010

	ESS Part	HES privé Part
Cadres, Prof. Intel. Sup et chef d'entreprises	12,2	8,5
Professions intermédiaires	31,1	14,9
Employés	40,4	28,4
Ouvriers	16,3	48,2
Total	100,0	100,0

Source : Observatoire régional de l'ESS – CRESS Nord-Pas de Calais d'après INSEE CLAP/DADS 2010

Dans le Pays Sambre Avesnois, la part des emplois qualifiés est plus importante dans l'ESS que dans le secteur privé HES :

- ↻ **La part des salariés « professions intermédiaires » est plus importante dans l'ESS (31,1%) que hors économie sociale privé (14,9%).**
- ↻ **En revanche, la part des salariés « ouvriers » est beaucoup plus faible dans l'ESS (16,3%) que dans le secteur privé hors économie sociale du territoire (48,2%)**

L'emploi hommes/femmes

Répartition des postes de travail selon le sexe, au sein du Pays Sambre Avesnois, au 31 décembre 2010

	Hommes	Femmes	Total
ESS	35,2	64,8	100,0
HES privé	67,4	32,6	100,0

Source : Observatoire régional de l'ESS – CRESS Nord-Pas de Calais d'après INSEE CLAP/DADS 2010

Dans le Pays Sambre Avesnois, l'ESS est marquée par la prépondérance des emplois féminins :

- ↻ **La part des femmes dans les emplois salariés est bien plus élevée dans l'ESS (64,8%) que hors économie sociale privé (32,6%)**

A noter :

- ↻ La prégnance de l'ESS dans l' « action sociale », secteur d'activité largement féminisé, peut expliquer le poids important des femmes parmi les salariés de l'ESS.

Les emplois de l'ESS : les tendances

Tendance de l'Emploi dans la zone d'emploi de Maubeuge

La lecture conjoncturelle de l'ESS s'appuie sur les données fournies par l'Urssaf. La base de données Acoess utile au traitement statistique permet uniquement une visibilité par Zone d'emploi. Afin d'approcher l'évolution de l'emploi dans l'ESS dans le Pays Sambre Avesnois, la zone d'emploi de Maubeuge a été retenue.

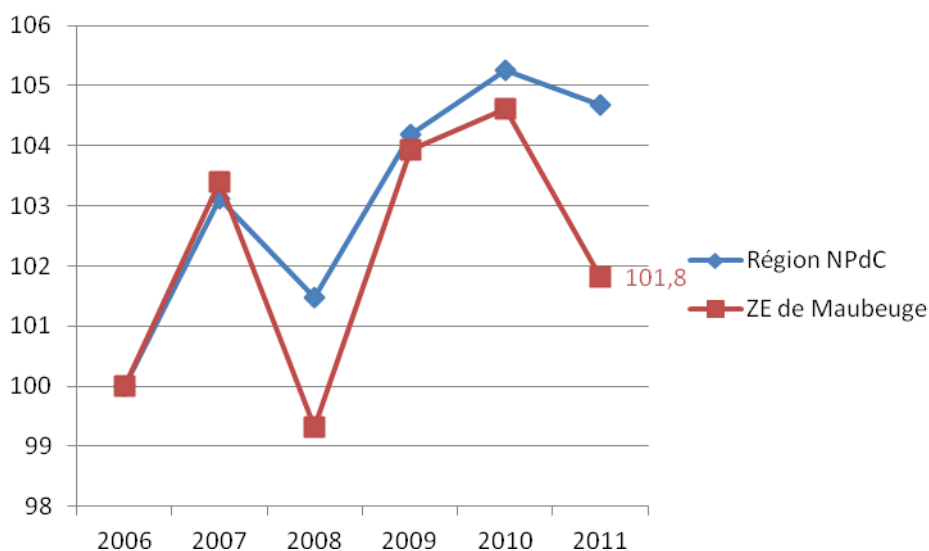
L'évolution des effectifs salariés moyens annuels entre 2006 et 2011

	2006-2007	2007-2008	2008-2009	2009-2010	2010-2011
Economie sociale et solidaire	3,40	-3,95	4,64	0,66	-2,54

Source : Urssaf_Acoess

Traitement : Observatoire Régional ESS- CRESS Nord-Pas de Calais

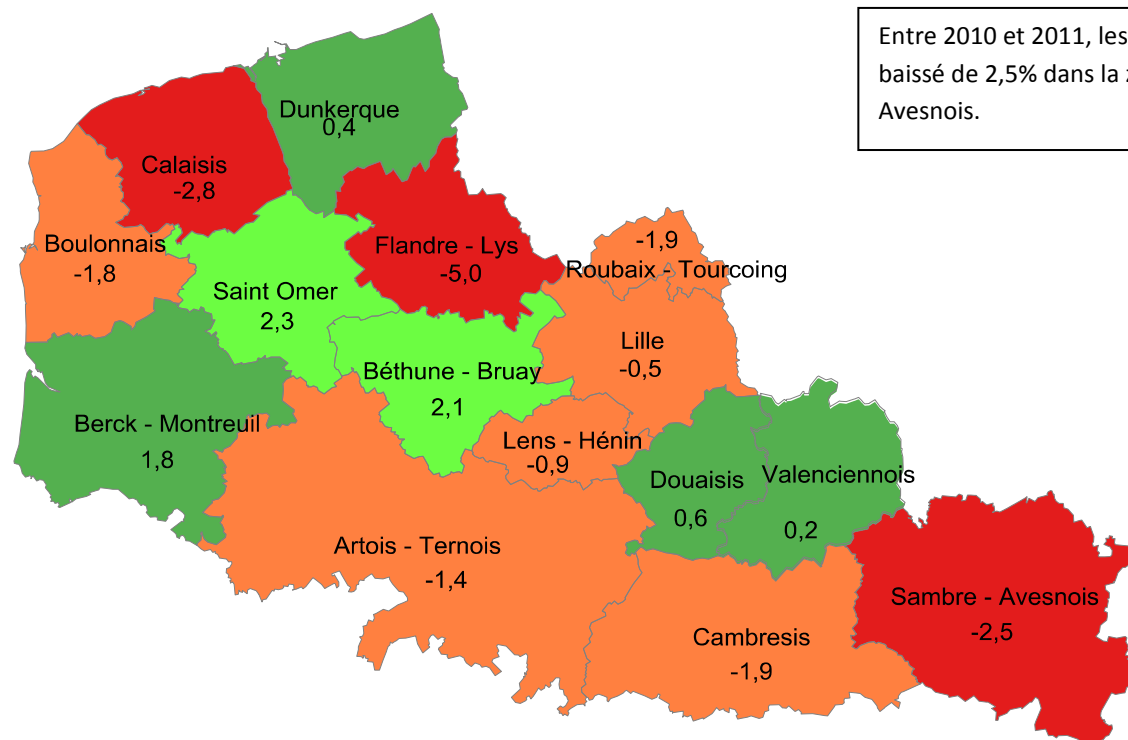
Evolution du nombre de salariés de la zone d'emploi de Maubeuge entre 2006 et 2011 (indice base 100 en 2006)



Dans la Zone d'emploi de Maubeuge, l'évolution du nombre de salariés de l'ESS connaît une régression depuis 2010.

Le taux de croissance moyen pour l'ESS est de 0,37%/an sur la période 2006 -2011.

Evolution des effectifs salariés moyens annuels 2010-2011 par zone d'emplois



Entre 2010 et 2011, les effectifs salariés de l'ESS ont baissé de 2,5% dans la zone d'emploi du Sambre Avesnois.

Source : Urssaf_Acoss

Traitement : Observatoire Régional ESS- CRESS Nord-Pas de Calais

Sources

Périmètre : Le champ de l'économie sociale est construit à partir d'une liste de catégories juridiques (CJ), puis de l'exclusion de certaines activités (codes NAF) réputées hors champ. Les structures de l'économie sociale ainsi définies sont ensuite réparties en 4 familles : coopératives, mutuelles, associations et fondations. Ce périmètre a été validé conjointement par la DIISES (Délégation interministérielle à l'innovation, à l'expérimentation sociale et à l'économie sociale) et le CNCRES (Conseil national des chambres régionales de l'économie sociale).

Source : Le présent document s'appuie principalement sur 5 sources :

- ↻ **Urssaf-Acoss, base nationale SEQUOIA** : centralisation nationale des informations issues des Bordereaux Récapitulatifs des Cotisations, supports déclaratifs utilisés par les employeurs pour déclarer leurs cotisations.
- ↻ **Le fichier CLAP** (Connaissance Locale de l'Appareil Productif) : système d'information alimenté par différentes sources dont l'objectif premier est de fournir des statistiques localisées jusqu'au niveau communal, par activité, sur l'emploi et les rémunérations.
- ↻ **Le fichier DADS** (Déclarations Annuelles des Données Sociales) : formalité déclarative que doit accomplir toute entreprise employant des salariés, en application du Code de la Sécurité Sociale et du Code Général des Impôts.
C'est l'unique source annuelle statistique donnant un décompte exhaustif des établissements et de leurs effectifs salariés en France métropolitaine et dans les DOM. Elle permet l'analyse des salaires et des emplois dans l'ensemble des secteurs privé et semi-public.
- ↻ **La base de données "SIRENE® base de données"** : rassemble des informations économiques et juridiques sur les entreprises appartenant à tous les secteurs d'activité.

NB : Les données Acoss n'intègrent que les employeurs payant leurs cotisations sociales au niveau de l'Urssaf du secteur concurrentiel, sont exclus les administrations publiques, l'éducation et la santé non-marchande et l'emploi de personnel par les particuliers. Elles ne prennent pas en compte les employeurs affiliés à la MSA, notamment les coopératives de la sphère agro-alimentaire. Les données issues des sources INSEE ne sont pas comparables avec celles présentées ici. Les modalités de mesure des effectifs salariés en sont différentes.

Contacts :

Observatoire Régional de l'Économie Sociale et Solidaire

Laurence Duflou, lduflou@cressnpsc.org

Véronique Mangeot, vmangeot@cressnpsc.org

Chambre Régionale de l'Économie Sociale et Solidaire Nord-Pas de Calais

6 rue Jean Roisin, 59000 Lille

Tél : 03 20 06 34 09

Mail : cressnpsc@cressnpsc.org

Pour en savoir plus

www.cressnpsc.org

www.observatoire-ess.eu



cress

chambre régionale
économie sociale
et solidaire
Nord-Pas de Calais